



BIURO PROJEKTÓW BUDOWNICTWA OGÓLNEGO

W . L A M P R E C H T

ul. Mieszka I 39, 66-400 Gorzów Wlkp.  
e-mail: biuro@bpbo.net.pl, www.bpbo.net.pl  
tel/fax: (095) 735 3635, mobile: (+48) 513 057 543

P R O J E K T   K O N C E P C Y J N Y

**INWESTYCJA:** PRZEBUDOWA WRAZ Z ROZBUDOWĄ BUDYNKU MUZEUM FORTYFIKACJI I NIETOPERZY W PNIEWIE

**ADRES:** DZIAŁKI NR EWID. 373 I 374/45, OBRĘB EWID. KAŁAWA  
GMINA MIĘDZYRZECZ , PNIEWO 1 66-300 MIĘDZYRZECZ

**INWESTOR:** MUZEUM FORTYFIKACJI I NIETOPERZY W PNIEWIE  
PNIEWO 1, 66-300 MIĘDZYRZECZ

**PROJEKTANT**

**ARCHITEKTURA**

---

mgr inż. arch. Jan Lamprecht

upr. nr LOIA/36/2010 w sepc. architektonicznej w zakresie pełnym

Zawartość opracowania na str.2

egzemplarz nr **1**

Gorzów Wielkopolski 16 czerwiec 2017r.

## ZAWARTOŚĆ OPRACOWANIA

<b>I.</b>	<b>Opis do koncepcji programowo-przestrzennej</b>	Str.
1.	PRZEDMIOT INWESTYCJI	3
2.	LOKALIZACJA, INFORMACJA O TERENIE, KONCEPCJA ZAGOSPODAROWANIA TERENU	3
3.	CHARAKTERYSTYCZNE PARAMETRY BUDYNKU	4
4.	PRZEZNACZENIE I PROGRAM UŻYTKOWY BUDYNKU	4
5.	KONSTRUKCJA BUDYNKU	5
6.	STANDARD WYKOŃCZENIA	5
7.	WYPOSAŻENIE INSTALACYJNE	7
8.	DOSTOSOWANIE OBIEKTU DLA OSÓB NIEPEŁNOSPRAWNYCH	8
9.	UWAGI KONCOWE	8
<b>II.</b>	<b>SPIS RYSUNKÓW I RYSUNKI</b>	<b>9</b>
A-1	Szkic sytuacyjny	10
A-2	Inwentaryzacja	11
A-3	Rzut poziomym "0"	12
A-4	Rzut poziomym "-1"	13
A-5	Przekrój A-A, elewacja północna	14
A-6	Elewacje zachodnia i południowa	15
A-7	Elewacja wschodnia i wizualizacja	16
A-8	Wizualizacja	17

## I. Opis do koncepcji programowo-przestrzennej

### 1. PRZEDMIOT INWESTYCJI:

Przedmiotem inwestycji jest przebudowa wraz z rozbudową budynku Muzeum Fortyfikacji i Nietoperzy w Pniewie na działkach nr 373 i 374/45, obręb ewid. Kaława, gmina Międzyrzecz. Celem opracowania jest uzyskanie optymalnego rozwiązania funkcjonalno-przestrzennego zagospodarowania terenu oraz projektowanej przebudowy i rozbudowy istniejącego budynku muzeum z uwzględnieniem wszelkich danych wyjściowych.

### 2. LOKALIZACJA, INFORMACJA O TERENIE:

Teren objęty opracowaniem należy Muzeum Fortyfikacji i Nietoperzy w Pniewie zlokalizowanym pod adresem Pniewo 1, 66-300 Międzyrzecz.

Teren objęty opracowaniem obejmuje swoim zakresem część działki 374/45 na której znajduje się budynek muzeum oraz część działki 373, w bezpośrednim sąsiedztwie budynku objętego rozbudową. Działka 373 to zapor przeciwczołgowa tzw. "zęby smoka" wybudowana w okresie budowy fortyfikacji w latach 1934-38.

Działka 374/45 to teren płaski z nieznacznym spadkiem w kierunku wschodnim.

Od strony północnej teren objęty opracowaniem graniczy z działką drogową nr 439 - droga powiatowa - z której prowadzi zjazd na teren działki 374/45.

Od strony wschodniej teren opracowania graniczy z działką budowlaną nr 374/44 zabudowaną budynkiem jednokondygnacyjnym.

Od południa działka 374/45 graniczy z działką budowlaną 374/8 niezabudowaną kubaturowo.

Od zachodu działka teren opracowania graniczy z 387/2 stanowiącą część pasa Międzyrzeckiego Rejonu Umocnionego.

Na terenie działki 374/45 oprócz budynku objętego przebudową i rozbudową w części południowej znajduje się budynek barowy.

### Koncepcja zagospodarowania terenu

Budynek muzeum planuje się rozbudować w kierunku zachodnim - w stronę zapory przeciwczołgowej i północnym poprzez dobudowanie holu wejściowego.

Od strony zapory planuje się wyjście na poziomie terenu działki 374/45 oraz wyjście z podziemnej projektowanej części budynku na poziomie dna zapory. Takie rozłożenie ciągów komunikacyjnych ma na celu przybliżenie obiektu zwiedzającym poprzez możliwość zwiedzania w kilku poziomach.

Planuje się również przejście nad zaporą za pomocą kładki pieszej. Oprócz tych zabiegów nie przewiduje się większej ingerencji w istniejący teren.

Zjazdy i dojścia planuje się pozostawić w niezmienionej formie.

### 3. CHARAKTERYSTYCZNE PARAMETRY BUDYNKU

Długość:	28,46m
Szerokość:	18,12m
Wysokość:	8,20m
Powierzchnia zabudowy:	447,77m <sup>2</sup>
Powierzchnia użytkowa:	623,38m <sup>2</sup>
Powierzchnia użytkowa poziom 0	372,94m <sup>2</sup>
Powierzchnia użytkowa poziom -1	250,44m <sup>2</sup>
Kubatura:	2500,49m <sup>3</sup>

#### 4. PRZEZNACZENIE I PROGRAM UŻYTKOWY OBIEKTU

##### 4.1 Istniejący układ funkcjonalny:

Istniejący obiekt to budynek o wymiarach 9,17 m na 19,53 m. Jest to budynek parterowy o prostym układzie konstrukcyjnym z dachem dwuspadowym. Obecnie w budynku mieści się Muzeum Fortyfikacji i Nietoperzy. Do budynku wejście prowadzi od strony głównego wjazdu na teren działki tj.: od drogi powiatowej (działka nr nr 439). Z małego holu wchodzi się do pomieszczenia magazynowego, kas oraz do pomieszczenia w którym mieści się wystawa. W dalszej części mieści się pomieszczenie z wydzielonymi boksami przeznaczonymi do obserwacji nietoperzy - w chwili obecnej nieużytkowe.

Budynek jest w złym stanie technicznym jednak nie stwierdzono znacznych uszkodzeń głównej konstrukcji obiektu - nie wykonano odkrywek ze względu na bieżące użytkowanie obiektu.

Ściany budynku wymurowano z cegły pełnej. Konstrukcja dachu drewniana wymaga wymiany. Ocieplenie budynku wykonano z trzciny na ruszcie drewnianym - w tej chwili mocno uszkodzona nie spełnia swojej funkcji.

Budynek ze względu na złe odprowadzenie wód opadowych ma zawilgocone mury a elementy drewniane elewacji zaczynają gnić.

##### 4.2 Planowany układ funkcjonalny:

Założeniem przebudowy i rozbudowy istniejącego obiektu jest zlokalizowanie całej wymaganej na potrzeby Muzeum Fortyfikacji i Nietoperzy funkcji w jednym budynku w celu usprawnienia działania muzeum, właściwego zabezpieczenie eksponatów oraz uatrakcyjnienia i poprawienia walorów funkcjonalnych i estetycznych budynku.

Istniejący obiekt planuje się rozbudować w kierunku północnym poprzez dobudowanie holu wejściowego z którego będą prowadził przejścia do części biurowo-socjalnej, bloku toalet dla zwiedzających oraz na salę wystawową. Do holu przylega też pomieszczenie kasy biletowej dostępne z komunikacji wewnętrznej łączącej główny hola wejściowy z pomieszczeniami biurowymi, kasą, oraz pomieszczeniem socjalnym. Komunikacja wewnętrzna zakończona jest wiatrołapem z wejściem przeznaczonym dla personelu.

Zwiedzający z holu głównego skierowani są do sali wystawowej, którą planuje się jako jednoprzestrzenną z możliwością wydzielenia ściankami przesuwными mniejszej sali w południowej części na wystawy tymczasowe. Sala wystawowa w północnej części - elewacja frontowa - będzie miała bramę która służyć będzie do wprowadzania na teren sali, w zależności od potrzeb, większych elementów wystawy.

W części południowej na elewacji zachodniej planuje się wykonać drzwi służące do wyprowadzenia zwiedzających na zaporę przeciwczołgową. Z sali wystawowej poprzez wewnętrzny hol mieszczący w sobie windę i klatkę schodową prowadzić będzie zejście do części

podziemnej budynku, w której planuje się zlokalizować salę multimedialną, blok toalet, hote wejściowy z pomieszczeniem kasy oraz pomieszczeniem technicznym. Takie rozwiązanie pozwala na organizowanie kilku wycieczek na raz w sposób bezkolizyjny oraz uatrakcyjnić funkcję budynku oraz formę zwiedzania. Wyjście z holu dolnej części budynku prowadzi bezpośrednio na dno zapory przeciwczołgowej.

W poziomie "-1" planuje się zlokalizować również salę magazynową służącą do przechowywania i konserwacji zabytkowych elementów wystawy w tym broni magazynowanej w zamkniętych szafach stalowych służących do przechowywania broni palnej.

#### **4.3 Dostosowanie budynku dla osób niepełnosprawnych:**

Budynek będzie w pełni dostosowany dla osób niepełnosprawnych. Poziom "0" budynku planuje się z dostępem z poziomu terenu. Wewnętrzne przejścia komunikacyjne planuje się jako bezprogowe. Szerokości przejść dostosowane będą szerokościami do osób poruszających się na wózkach. Komunikacja z poziomem "-1" będzie zapewniona poprzez windę zlokalizowaną w części wewnętrznego holu oraz z poziomu dna zapory przeciwczołgowej. Na poziomie "0" planuje się windę dwustronną tak aby była możliwość wyjścia z sali multimedialnej i dostanie się bezpośrednio albo na salę wystawową albo do części działki wykorzystanej do celów rekreacyjno-wypoczynkowych zlokalizowanych w okolicy budynku z barem.

#### **5. KONSTRUKCJA BUDYNKU**

Budynek projektuje się w technologii tradycyjnej. Stropy żelbetowe w części wystawowej wzmocnione ze względu na ciężar elementów i urządzeń wojskowych mogących stanowić element wystawy stałej lub tymczasowej. Dachy w konstrukcji stalowej w niższej części istniejącej drewniane elementy kratownicowe. Pokrycie dachu blacha trapezowa + ocieplenie z wełny mineralnej + papa termozgrzewalna lub panele aluminiowe głębokiego tłoczenia.

Elewacja sali wystawowej z elementów betonu architektonicznego w istniejącej części niższej tynk elewacyjny.

Dach projektuje się jako płaski z możliwością montażu paneli fotowoltaicznych.

#### **6. STANDARDY WYKOŃCZENIA**

Propozycja wykończenie posadzek :

a) płytki gresowe, nienasiąkliwe, spoiny nienasiąkliwe. Klasa antypoślizgowości R9, odporność na ścieranie PEI IV. Posadzki wykonać ze spadkiem 1% w kierunku kratki ściekowej. Posadzki wyposażać w kratki ściekowe stosownie do obowiązujących przepisów budowlanych,

b) hote, korytarze, ciągi komunikacyjne poziome i pionowe - płytki gresowe o strukturze naturalnej, klasa antypoślizgowości R9, odporność na ścieranie PEI V. Stopnice schodów wykonać z płytek gresowych posiadających ryfle. Cokoły o wysokości 10cm i szerokości dostosowanej do szerokości zastosowanej płytki gresowej. Fugowanie należy prowadzić wg sztuki budowlanej i zaleceń producenta,

c) sala wystawowa - posadzka betonowa malowana farbą do betonu nienasiąkliwe o dużej odporności na ścieranie aranżowana w zależności od tematyki planowanych wystaw,

d) sala multimedialna - wykładzina PCW antystatyczna ,

- e) pomieszczenia techniczne i magazynowe - posadzka betonowa malowana wodorozcieńczalnymi farbami do betonu na bazie żywic epoksydowych o wysokiej odporności na ścieranie i obciążenia mechaniczne, powłoka półmatowa lub matowa, łatwozmywalna,
- f) pozostałe pomieszczenia - posadzka wykładzina PCW homogeniczna, trudnozapalna, antystatyczna, klasa ścieralności z grupy T, klasa antypoślizgowości R9, zabezpieczenie powierzchni warstwą ochronną PUR. Wykonać cokolik z PCW o wysokości 10 cm obwodowo na ścianach.

#### Wykończenie ścian:

- a) ściany w sanitariatach i pomieszczeniach gospodarczych – płytki gresowe do wysokości co najmniej 2,00m, powyżej 2,00 farby lateksowe zmywalne o podwyższonej odporności na kurz i zabrudzenia. W umywalkach oraz w toalecie dla niepełnosprawnych przewidzieć montaż lusterek ściennych wbudowanych w grubości płytek ceramicznych w przestrzeni nad umywalkami,
- b) hole, korytarze, ciągi komunikacyjne poziome i pionowe – wykończenie malowaniem farbą matową wodorozcieńczalną lateksową na bazie żywicy akrylowej o podwyższonej wytrzymałości i odporności na zabrudzenia, kurz i szorowanie na mokro. Pomieszczenia komunikacji zabezpieczyć przed obijaniem wózkami transportowymi służącymi do przewożenia eksponatów do sali wystawowej, poprzez zastosowanie odbojnic ściennych samoprzylepnych o szerokości co najmniej 20 cm na wysokości nie większej niż 90 cm do spodu odbojnicy, w kolorze zbliżonym do kolorystyki pomieszczenia,
- c) pozostałe pomieszczenia - malowanie farbami akrylowymi na bazie żywicy akrylowej o podwyższonej wytrzymałości,
- d) ściany przesuwne - akustyczne ściany przesuwne ze zautomatyzowaną bądź manualną obsługą (do uzgodnienia z zamawiającym), jakość potwierdzona badaniami ITB.

#### Wykończenie stropów:

Stropy podwieszane - systemowe sufity o wysokich walorach estetycznych i użytkowych z płyt gipsowo-kartonowych na ruszcie stalowym lub z płyt kasetonowych na konstrukcji metalowej modułowych o wymiarach 30x30cm lub 60x60cm, łatwodemontowalne - schemat konstrukcji rusztu stalowego wg instrukcji wybranego producenta. W pomieszczeniach mokrych oraz związanych z przygotowaniem posiłków płyty odporne na działanie wilgoci.

## Pozostałe:

- barierki stalowe z rur ze stali nierdzewnej satynowanej lub malowanej proszkowo o wysokości 110cm od poziomu posadzki,
- wycieraczki zewnętrzne przed wejściem do budynku stalowe,
- armatura - umywalki, miski ustępowe i pisuary montowane na ścianach a w przypadku misek ustępowych z wykorzystaniem stelażu podtynkowego systemu splukiwania,
- kratki ściekowe ze stali nierdzewnej,
- oświetlenie - należy zrealizować za pomocą opraw jarzeniowych, żarowych oraz ze świetlówkami kompaktowymi lub innych wybranych przez Zamawiającego na etapie projektowania. Stosować oprawy nastropowe, modułowe do stropów podwieszonych, naścienne w zależności od charakteru pomieszczenia i jego zabudowy. Stosować oprawy o właściwym dla danego pomieszczenia stopniu szczelności. Natężenie oświetlenia dla poszczególnych pomieszczeń przyjąć zgodnie z obowiązującymi normami i wymaganiami. Na drogach komunikacyjnych oraz w innych, uzasadnionych ze względu na bezpieczeństwo ludzi, miejscach należy zastosować awaryjne oświetlenie ewakuacyjne i kierunkowe.

## 7. WYPOSAŻENIE INSTALACYJNE

### Instalacje sanitarne

Przewiduje się następujące instalacje sanitarne wewnętrzne:

- wodę zimną,
- wodę ciepłą,
- kanalizację sanitarną,
- instalację grzewczą,
- wentylację i klimatyzację.

Należy przewidzieć konieczność wystąpienia do dostawcy energii o zwiększenie mocy dla nowej rozszerzonej funkcji obiektu .

### Instalacje elektryczne

Przewiduje się następujące instalacje elektryczne wewnętrzne:

- instalacja oświetlenia ogólnego,
- instalacja oświetlenia ewakuacyjnego i kierunkowego,
- instalacja gniazd 230V,
- instalacja siłowa,
- instalacja odgromowa i połączeń wyrównawczych,
- instalacja ochrony od porażenia.

Instalacje niskoprądowe:

- instalacja telefoniczna,
- strukturalne okablowanie teleinformatyczne,
- instalacja monitoringu wizyjnego wewnętrznego i zewnętrznego,
- instalacja gniazd komputerowych,
- instalacja radiowęzła.

Należy uwzględnić możliwość wykonania instalacji z wykorzystaniem odnawialnych źródeł energii.

#### 8. DOSTOSOWANIE OBIEKTU DLA OSÓB NIEPEŁNOSPRAWNYCH

Budynek projektuje się jako w pełni przystosowanych do korzystania przez osoby niepełnosprawne i na wózkach inwalidzkich. Dla osób tych przewidziano:

- miejsca postojowe na parkingu terenowym,
- toalety,
- szerokości korytarzy i drzwi, powierzchnie manewrowe wyposażone zgodnie z obowiązującymi przepisami. Komunikacja pionowa za pomocą windy zlokalizowanej w części dwukondygnacyjnej budynku łącząca ze sobą wszystkie poziomy budynku.

#### 9. UWAGI KOŃCOWE

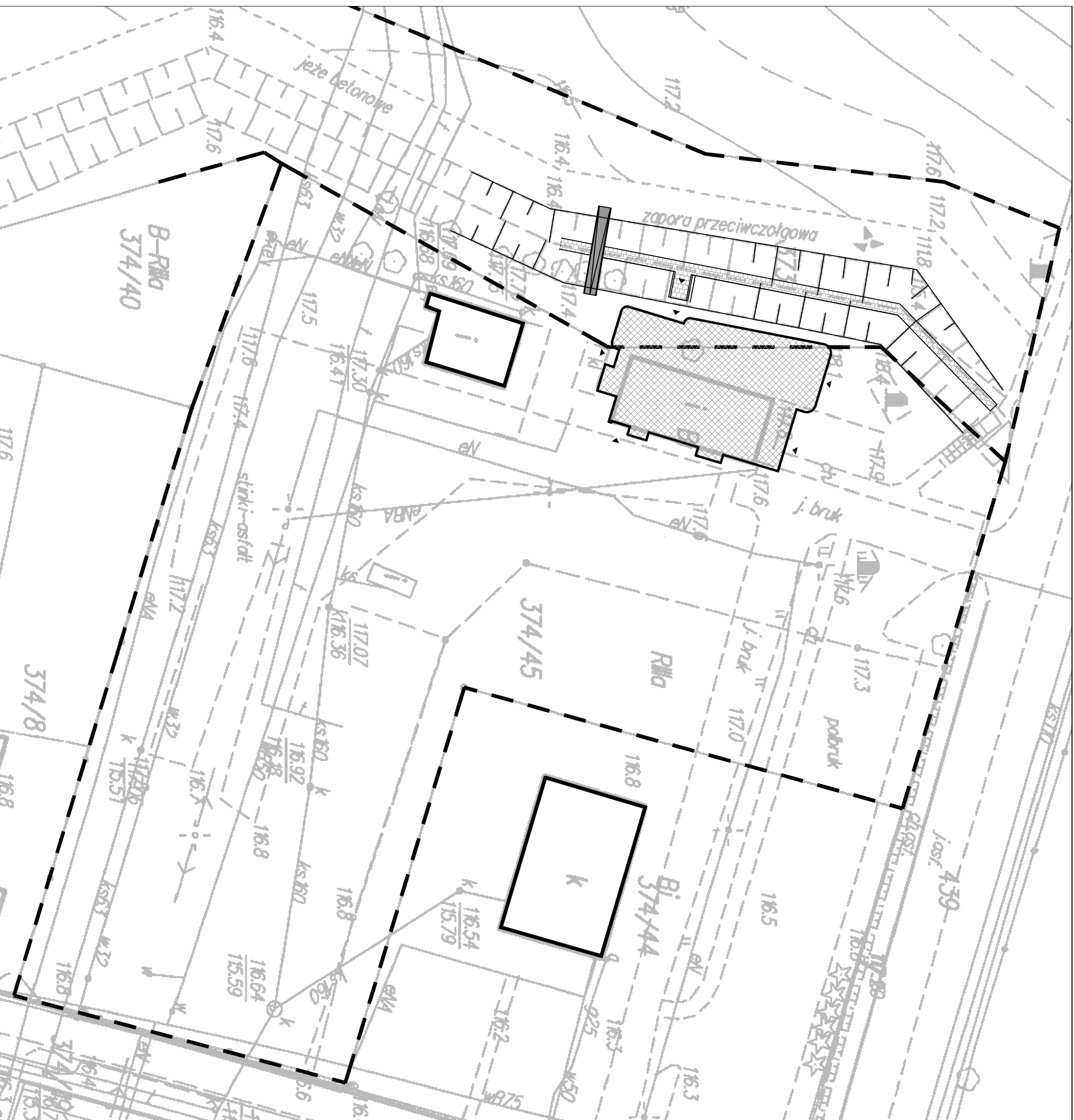
Informacje dotyczące powierzchni poszczególnych pomieszczeń i układu funkcjonalnego budynku na rysunkach koncepcyjnych.

opracował:  
arch. Jan Lamprecht



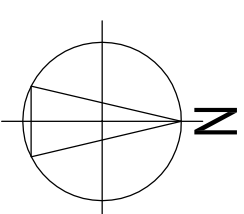
## II. SPIS RYSUNKÓW I RYSUNKI

A-1	Szkic sytuacyjny	1:500
A-2	Inwentaryzacja	1:150
A-3	Rzut poziomym "0"	1:150
A-4	Rzut poziomym "-1"	1:150
A-5	Przekrój A-A, elewacja północna	1:100
A-6	Elewacje zachodnia i południowa	1:100
A-7	Elewacja wschodnia i wizualizacja	1:100
A-8	Wizualizacja	-----



Legenda:

-  Granice działek
-  Planowana rozbudowa
-  Budynki istniejące
-  Wejścia do budynku
-  Ciągi piesze



INWESTYCJA  
**PRZEBUDOWA WRAZ Z ROZBUDOWĄ  
 BUDYNKU MUZEUM FORTYFIKACJI I  
 NIETOPERZY W PNIEWIE**

ADRES INWESTYCJI  
 Działki nr ewid. 373 i 374/45, obręb ewid.  
 Kąkawa, gmina Międzyzrzecz

INWESTOR  
**MUZEUM FORTYFIKACJI I NIETOPERZY  
 W PNIEWIE**  
 PNIWO 1, 66-300 MIĘDZYZRZECZ

# KOMPLET INWEST

SP. Z O.O. SP. K.

BIURO PROJEKTÓW  
 BUDOWNICTWA OGÓLNEGO  
**L A M P R E C H T**  
 ul. Miłostka 1 39, 66-400, Gorzów Wlkp. e-mail: biuro@bpbco.net.pl  
 tel/fax: 95 73 53 635 mobile: 513057543; 509054600 www.bpbco.net.pl

BRANŻA  
**ARCHITEKTURA**

PROJEKTANCI mgr inż. arch. Jan Lamprecht	upr. nr LOJA/36/2010 upr. w specjalności architektonicznej w zakresie pełnym	podpis
--	--	--------

NAZWA RYSUNKU  
**SZKIC SYTUACYJNY**

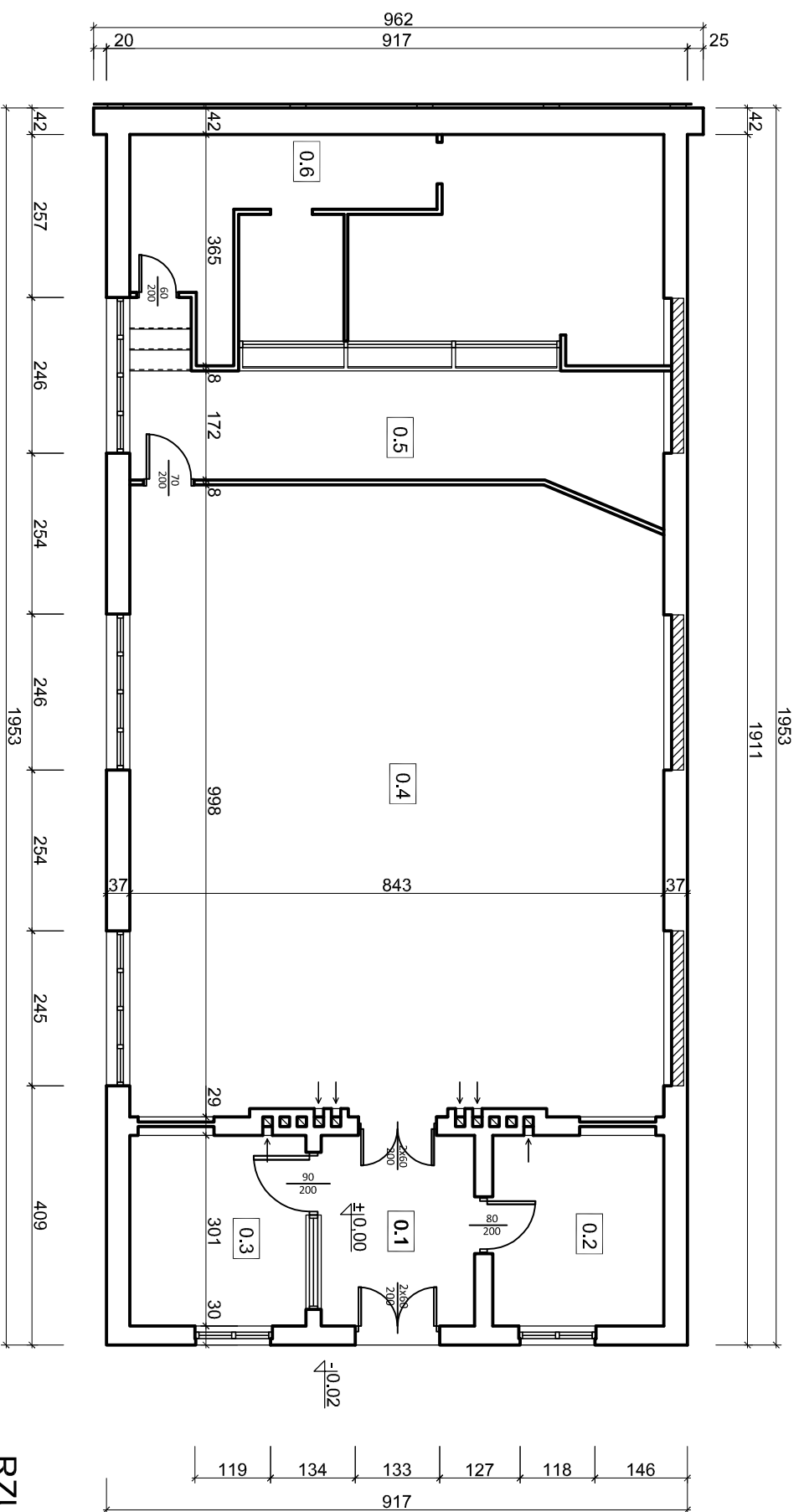
SKALA  
**1:500**

DATA  
**16.06.2017**

STADIUM  
**PROJEKT  
 KONCEPCYJNY**

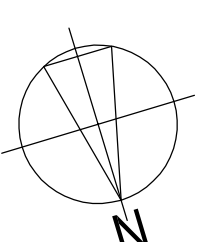
NUMER RYSUNKU  
**A-1**

STRONA NR  
**10**



RZUT PRZYZIEMIA

ZESTAWIENIE POWIERZCHNI PRZYZIEMIA			
Nr pom.	Nazwa pomieszczenia	Typ posadzki	powierzchnia [m <sup>2</sup> ]
0.1	hol	gres	7,28
0.2	magazyn	gres	8,13
0.3	kasa	gres	8,37
0.4	ekspozycja	PVC	82,98
0.5	korytarz	PVC	16,36
0.6	boksy dla nietoperzy	PVC	26,50
RAZEM			149,62



INWESTYCJA

**PRZEBUDOWA WRAZ Z ROZBUDOWĄ  
BUDYNKU MUZEUM FORTYFIKACJI I  
NIETOPERZY W PNIEWIE**

ADRES INWESTYCJI

Działki nr ewid. 373 i 374/45, obręb ewid.  
Katawa, gmina Międzyrzecz

INWESTOR

**MUZEUM FORTYFIKACJI I NIETOPERZY  
W PNIEWIE**  
PNIWO 1, 66-300 MIĘDZYRZECZ

**KOMPLET  
INWEST**  
SP. Z O.O. SP.K

**BIURO PROJEKTÓW  
BUDOWNICTWA OGÓLNEGO  
L A M P R E C H T**  
ul. Miłoska 1 39, 66-400, Gorzów Wlkp. e-mail: biuro@bpbco.net.pl  
tel/fax: 95 73 53 635 mobile: 513057543; 509054600 www.bpbco.net.pl

BRANŻA  
**ARCHITEKTURA**

PROJEKTANCI mgr inż. arch. Jan Lamprecht	upr. nr LOJA/36/2010 upr. w specjalności architektonicznej w zakresie pełnym	podpis
--	--	--------

NAZWA RYSUNKU  
**INWENTARYZACJA**

SKALA  
**1:150**

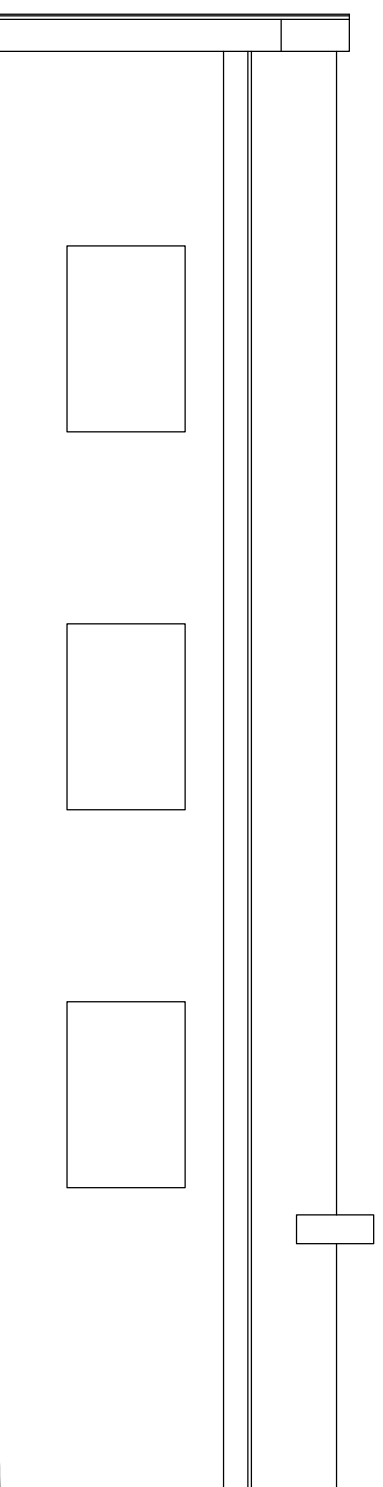
DATA  
**16.06.2017**

STADIUM  
PROJEKT  
KONCEPCYJNY

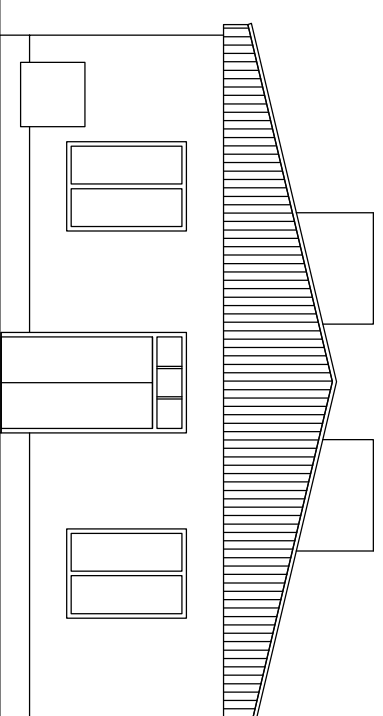
NUMER RYSUNKU  
**A-2**

STRONA NR  
**11**

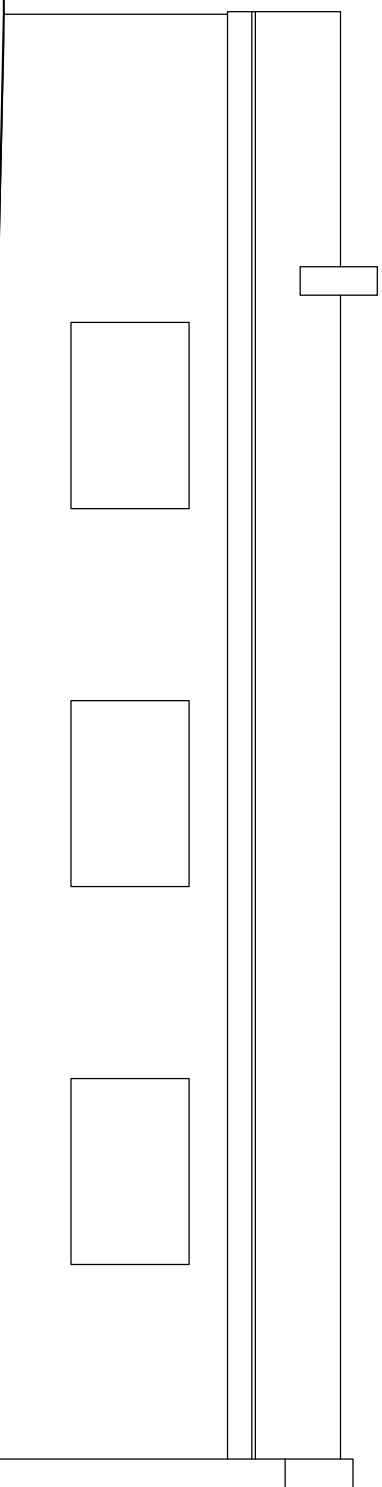
ELEWACJA WSCHODNIA



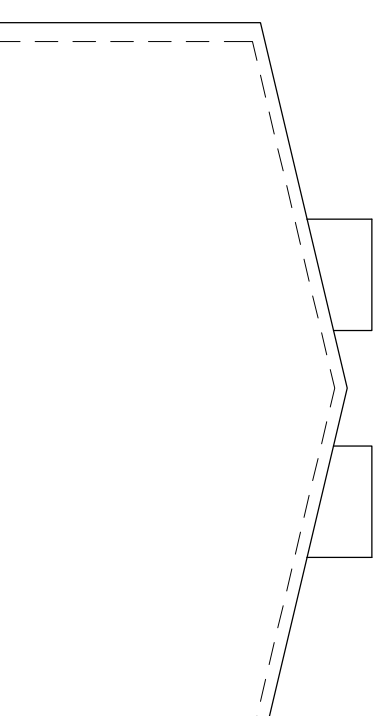
ELEWACJA PÓŁNOCNA



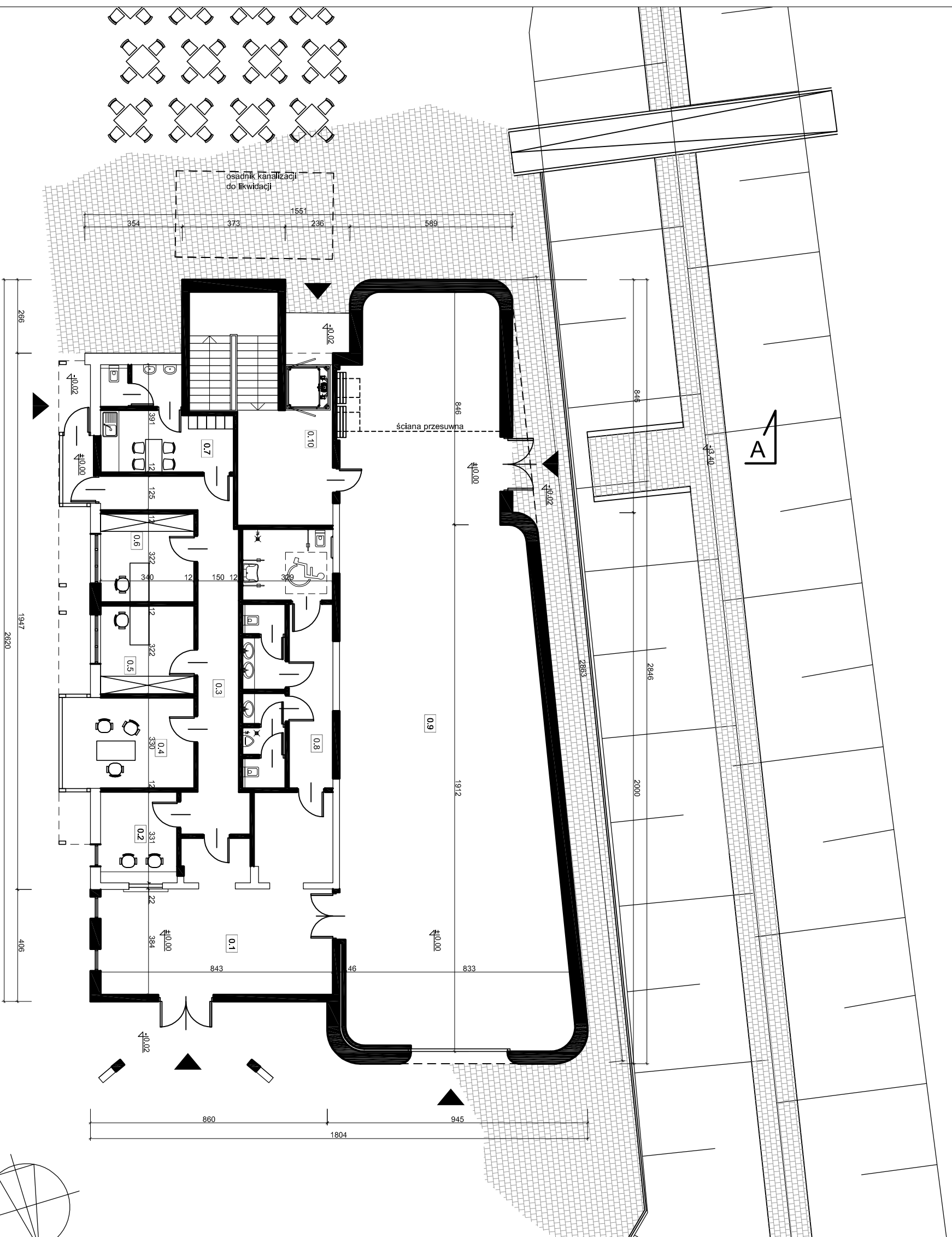
ELEWACJA ZACHODNIA



ELEWACJA POŁUDNIOWA



- Legenda:
- Ściany istniejące
  - Ściany projektowane
  - ▶ Wejścia do budynku



ZESTAWIENIE POWIERZCHNI PRZYZIEMIA			
Nr pom.	Nazwa pomieszczenia	Typ posadzki	powierzchnia [m <sup>2</sup> ]
0.1	hol	gres	46,34
0.2	kasa	gres	9,17
0.3	komunikacja	gres	24,31
0.4	pom. biurowe	gres	11,22
0.5	pom. dyrektora	gres	11,56
0.6	pom. biurowe	gres	11,11
0.7	pom. socjalne	gres	15,49
0.8	blok toalet	gres	31,00
0.9	wystawa	pos. betonowa	191,52
0.10	klatka schodowa	gres	21,22
RAZEM			372,94

INWESTYCJA  
**PRZEBUDOWA WRAZ Z ROZBUDOWĄ  
 BUDYNKU MUZEUM FORTYFIKACJI I  
 NIETOPERZY W PNIEWIE**

ADRES INWESTYCJI  
 Działki nr ewid. 373 i 374/45, obręb ewid.  
 Kątawa, gmina Międzyrzecz

INWESTOR  
**MUZEUM FORTYFIKACJI I NIETOPERZY  
 W PNIEWIE**  
 PNIWO 1, 66-300 MIĘDZYRZECZ

**KOMPLET  
 INWEST**  
SP. Z O.O. SP. K.

BIURO PROJEKTÓW  
 BUDOWNICTWA OGÓLNEGO  
**LAMPRECHT**  
 ul. Mieszka I 39, 66-400, Gorzów Wlkp. e-mail: biuro@bpbpo.net.pl  
 tel/fax: 95 73 53 635 mobile: 513057543; 509054600 www.bpbpo.net.pl

BRANŻA  
**ARCHITEKTURA**

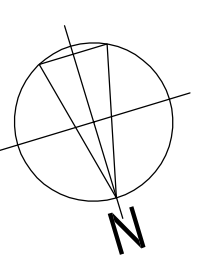
PROJEKTANCI mgr inż. arch. Jan Lamprecht	upr. nr LOJA/36/2010 upr. w specjalności architektonicznej w zakresie pełnym	podpis
--	--	--------

NAZWA RYSUNKU  
**RZUT POZIOMU "0"**

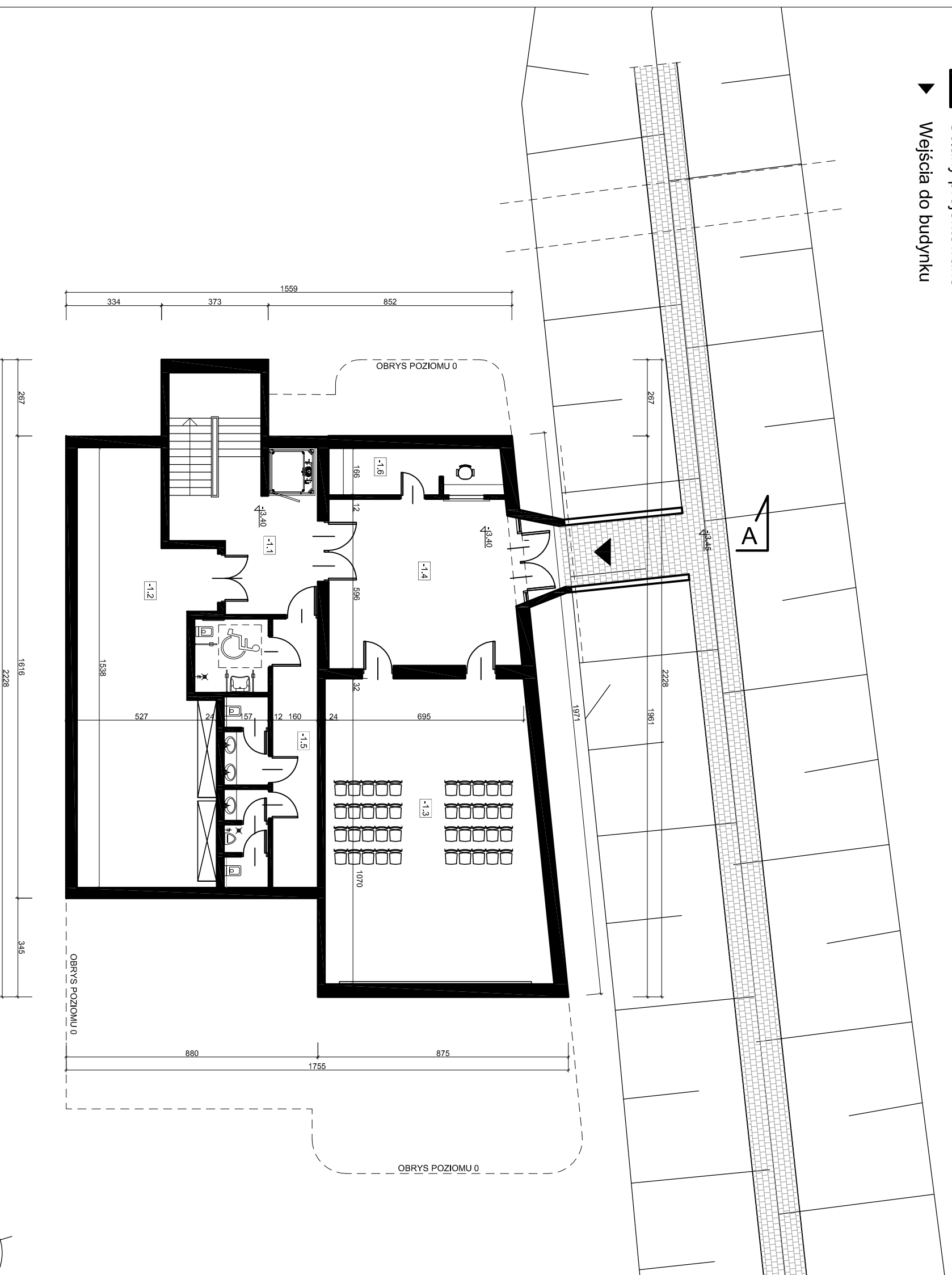
SKALA  
**1:150**

DATA  
**16.06.2017**

STADIUM PROJEKT KONCEPCYJNY	NUMER RYSUNKU <b>A-3</b>	STRONA NR <b>12</b>
-----------------------------------	-----------------------------	------------------------



- Legenda:
- Ściany istniejące
  - Ściany projektowane
  - ▶ Wejścia do budynku



ZESTAWIENIE POWIERZCHNI PRZYZIEMIA			
Nr pom.	Nazwa pomieszczenia	Typ posadzki	powierzchnia [m <sup>2</sup> ]
-1.1	klątka schodowa	gres	23,68
-1.2	magazyn	gres	65,53
-1.3	sala projekcyjna	gres	80,11
-1.4	kommunikacja	gres	38,30
-1.5	blok toilet	gres	33,66
-1.6	kasa/pom. techniczne	gres	9,16
RAZEM			250,44

INWESTYCJA  
**PRZEBUDOWA WRAZ Z ROZBUDOWĄ  
 BUDYNKU MUZEUM FORTYFIKACJI I  
 NIETOPERZY W PNIEWIE**

ADRES INWESTYCJI  
 Działki nr ewid. 373 i 374/45, obręb ewid.  
 Kątawa, gmina Międzyrzecz

INWESTOR  
**MUZEUM FORTYFIKACJI I NIETOPERZY  
 W PNIEWIE**  
 PNIWO 1, 66-300 MIĘDZYRZECZ

**KOMPLET  
 INWEST**  
 sp. z o.o. sp. k.

BIURO PROJEKTÓW  
 BUDOWNICTWA OGÓLNEGO  
**LAMPRECHT**  
 ul. Mieszka I 39, 66-400, Gorzów Wlkp. e-mail: biuro@bpbco.net.pl  
 tel/fax: 95 73 53 635 mobilie: 513057543; 509054600 www.bpbco.net.pl

BRANŻA  
**ARCHITEKTURA**

PROJEKTANCI	upr. nr	podpis
mgr inż. arch. Jan Lamprecht	LOJA/36/2010 upr. w specjalności architektonicznej w zakresie pełnym	

NAZWA RYSUNKU  
**RZUT POZIOMU "-1"**

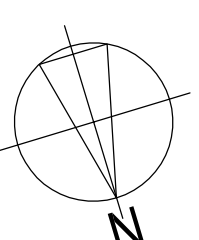
SKALA  
**1:150**

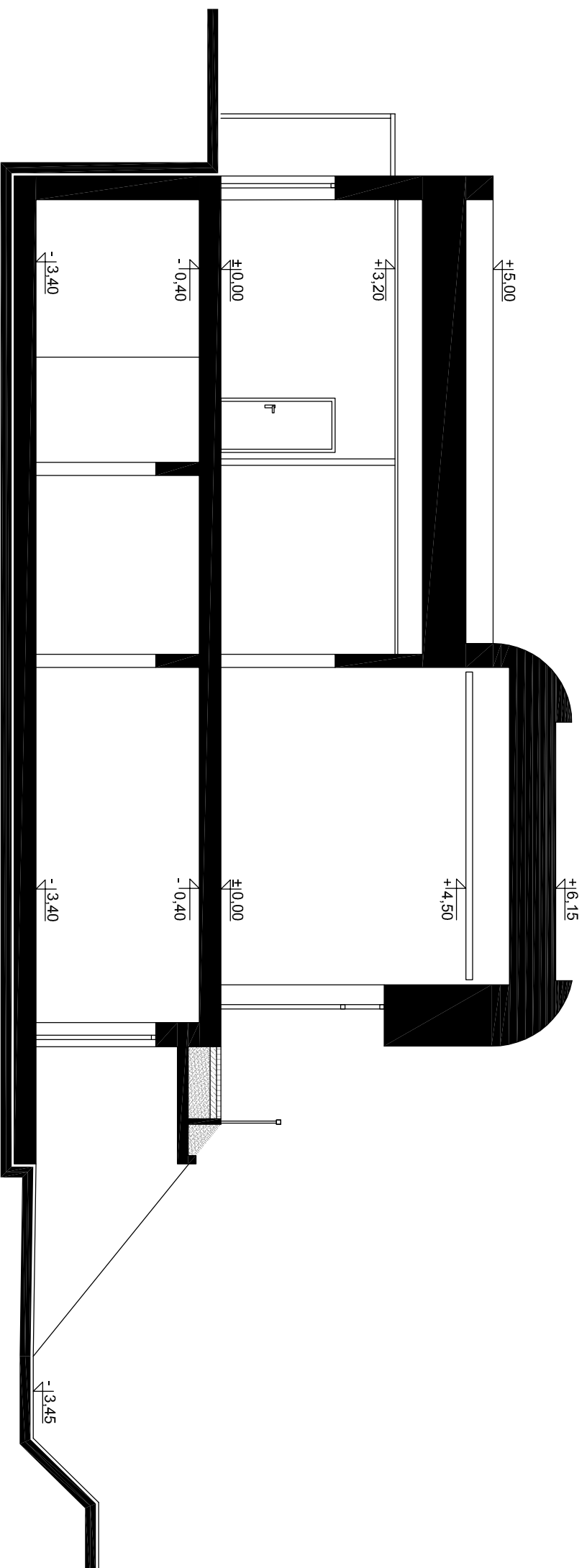
DATA  
**16.06.2017**

STADIUM  
**PROJEKT  
 KONCEPCYJNY**

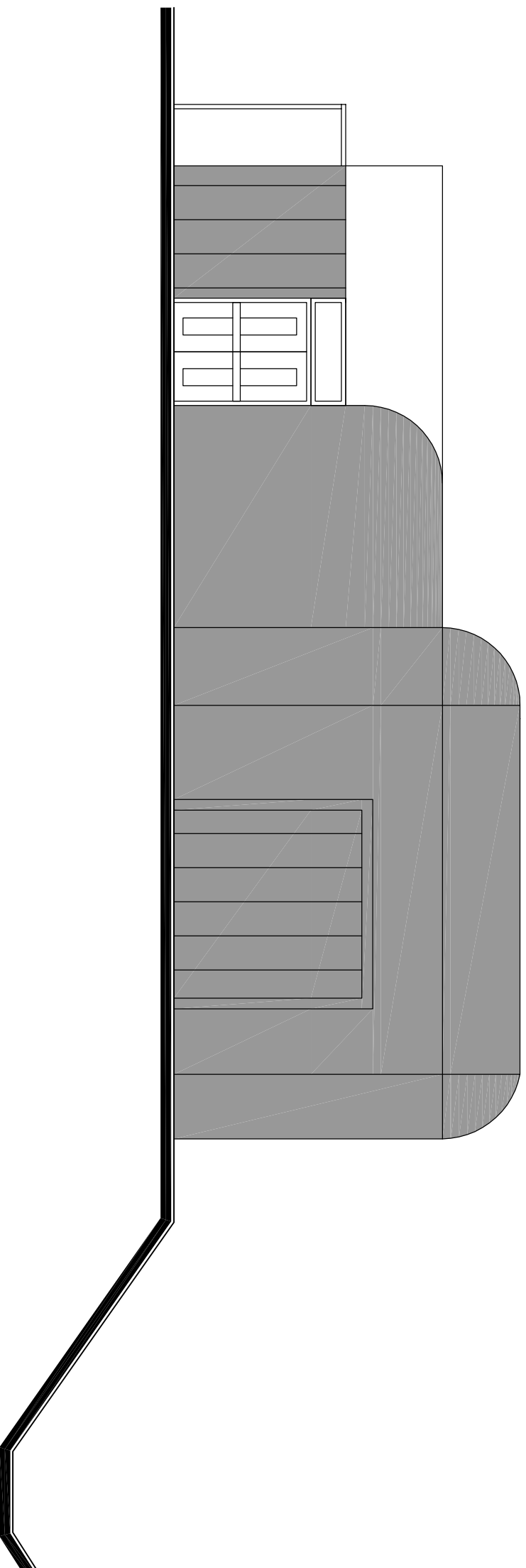
NUMER RYSUNKU  
**A-4**

STRONA NR  
**13**





PRZEKRÓJ A-A



ELEWACJA PÓŁNOCNA

INWESTYCJA

PRZEBUDOWA WRAZ Z ROZBUDOWĄ  
BUDYNKU MUZEUM FORTYFIKACJI I  
NIETOPERZY W PNIEMIE

ADRES INWESTYCJI

Działki nr ewid. 373 i 374/45, obręb ewid.  
Katawa, gmina Międzyrzecz

INWESTOR

MUZEUM FORTYFIKACJI I NIETOPERZY  
W PNIEMIE  
PNIEMO 1, 66-300 MIĘDZYRZECZ

**KOMPLET  
INWEST**

SP. Z O.O. SP. K.

BIURO PROJEKTÓW  
BUDOWNICTWA OGÓLNEGO  
L A M P R E C H T  
L A M P R E C H T  
ul. Mieszka I 39, 66-400, Gorzów Wlkp. e-mail: biuro@bpbio.net.pl  
tel/fax: 95 73 53 635 mobilne: 513057543; 509054600 www.bpbio.net.pl

BRANŻA  
ARCHITEKTURA

PROJEKTANCI  
mgr inż. arch.  
Jan Lamprecht

LOJA/36/2010  
upr. w specjalności  
architektonicznej  
w zakresie pełnym

NAZWA RYSUNKU

PRZEKRÓJ A-A  
ELEWACJA PÓŁNOCNA

SKALA

1:100

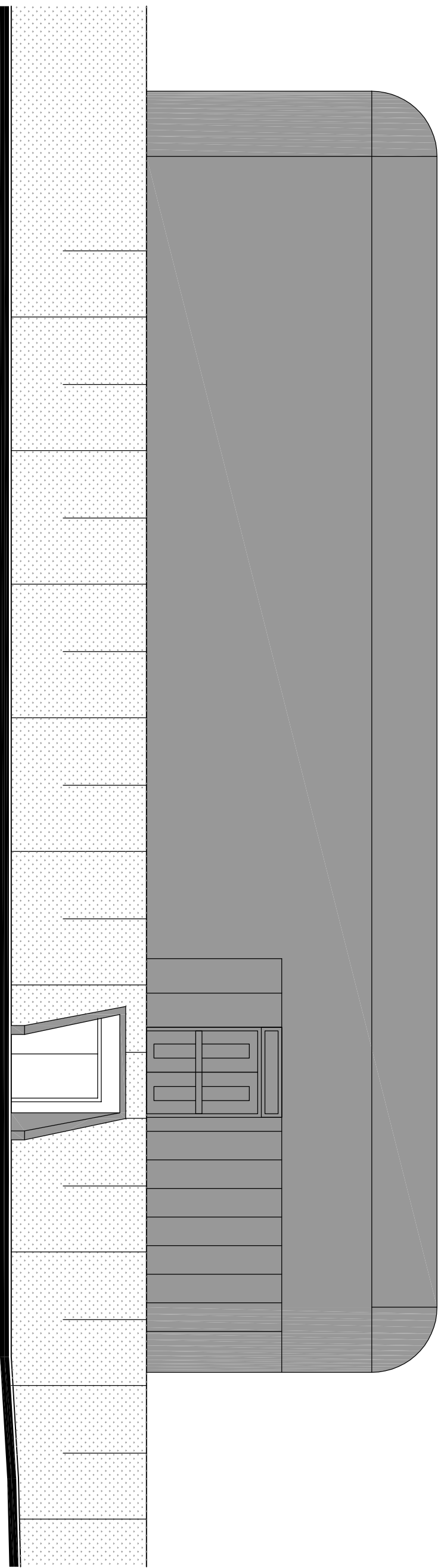
DATA

16.06.2017

STADIUM  
PROJEKT  
KONCEPCYJNY

NUMER RYSUNKU  
A-5

STRONA NR  
14



ELEWACJA ZACHODNIA

INWESTYCJA  
**PRZEBUDOWA WRAZ Z ROZBUDOWĄ  
BUDYNKU MUZEUM FORTYFIKACJI I  
NIETOPERZY W PNIEWIE**

ADRES INWESTYCJI

Działki nr ewid. 373 i 374/45, obręb ewid.  
Katawa, gmina Międzyzrzecz

INWESTOR

**MUZEUM FORTYFIKACJI I NIETOPERZY  
W PNIEWIE**  
PNIWO 1, 66-300 MIĘDZYZRZECZ

**KOMPLET  
INWEST**  
SP. Z O.O. SP. K.

**BIURO PROJEKTÓW  
BUDOWNICTWA OGÓLNEGO  
LAMPRECHT  
LAMPRECHT**  
ul. Mieszka I 39, 66-400 Gorzów Wlkp. e-mail: biuro@bpbco.net.pl  
tel/fax: 95 73 53 635 mobile: 513057543; 509054600 www.bpbco.net.pl

BRANŻA  
**ARCHITEKTURA**

PROJEKTANCI mgr inż. arch. Jan Lamprecht	upr. nr LOJA/36/2010 upr. w specjalności architektonicznej w zakresie pełnym	podpis
--	--	--------

NAZWA RYSUNKU  
**ELEWACJE  
ZACHODNIA I POŁUDNIOWA**

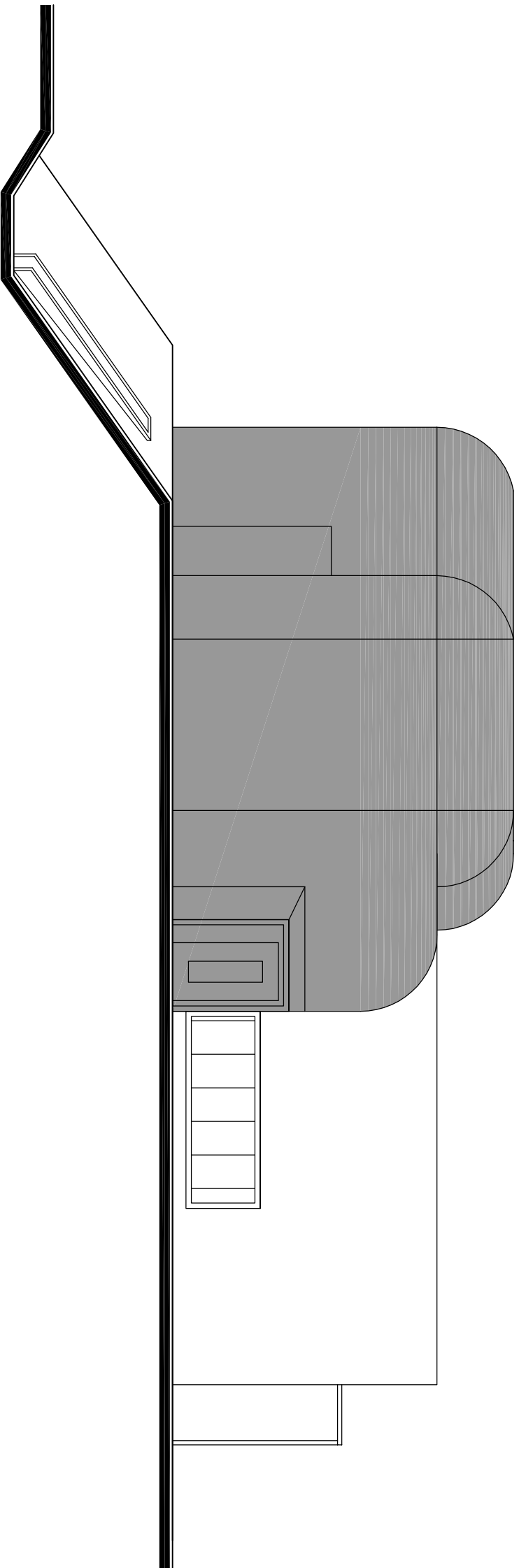
SKALA  
**1:100**

DATA  
**16.06.2017**

STADIUM  
PROJEKT  
KONCEPCYJNY

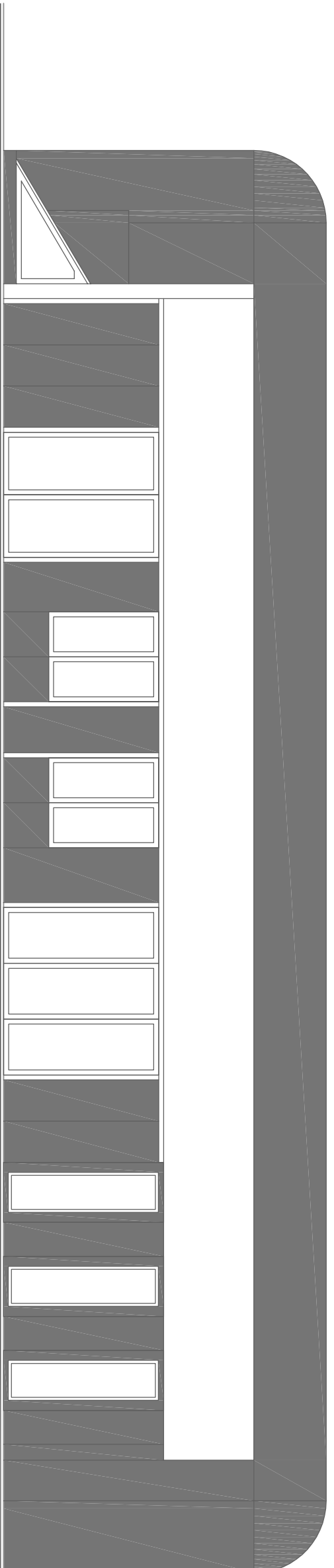
NUMER RYSUNKU  
**A-6**

STRONA NR  
**15**



ELEWACJA POŁUDNIOWA





ELEWACJA WSCHODNIA



**INWESTYCJA**

PRZEBUDOWA WRAZ Z ROZBUDOWĄ  
BUDYNKU MUZEUM FORTYFIKACJI I  
NIETOPERZY W PNIEWIE

**ADRES INWESTYCJI**

Działki nr ewid. 373 i 374/45, obręb ewid.  
Katawa, gmina Międzyzrzecz

**INWESTOR**

MUZEUM FORTYFIKACJI I NIETOPERZY  
W PNIEWIE  
PNIOWO 1, 66-300 MIĘDZYZRZECZ

**KOMPLET  
INWEST**

SP. Z O.O. SP. K.

**BIURO PROJEKTÓW  
BUDOWNICTWA OGÓLNEGO  
LAMPRECHT**  
LAMPRECHT  
ul. Mieszka I 39, 66-400, Gorzów Wlkp. e-mail: biuro@bpbco.net.pl  
tel/fax: 95 73 53 635 mobilni: 513057543; 509054600 www.bpbco.net.pl

**BRANŻA  
ARCHITEKTURA**

PROJEKTANCI	upr. nr	podpis
mgr inż. arch. Jan Lamprecht	LOJA/36/2010 upr. w specjalności architektonicznej w zakresie pełnym	

NAZWA RYSUNKU  
**ELEWACJA WSCHODNIA  
I WIZUALIZACJA**

SKALA  
**1:100**

DATA  
**16.06.2017**

STADIUM  
PROJEKT  
KONCEPCYJNY

NUMER RYSUNKU  
**A-7**

STRONA NR  
**16**





INWESTYCJA  
PRZEBUDOWA WRAZ Z ROZBUDOWĄ  
BUDYNKU MUZEUM FORTYFIKACJI I  
NIETOPERZY W PNIEWIE

ADRES INWESTYCJI  
Działki nr ewid. 373 i 374/45, obręb ewid.  
Katawa, gmina Międzyrzecz

INWESTOR  
MUZEUM FORTYFIKACJI I NIETOPERZY  
W PNIEWIE  
PNIWO 1, 66-300 MIĘDZYRZECZ

**KOMPLET  
INWEST**  
SP. Z O.O. SP. K.

BIURO PROJEKTÓW  
BUDOWNICTWA OGÓLNEGO  
L A M P R E C H T L A M P R E C H T  
ul. Mieszka I 39, 66-400, Gorzów Wlkp. e-mail: biuro@bpbbo.net.pl  
tel/fax: 95 73 53 635 mobil: 513057543; 509054600 www.bpbbo.net.pl

BRANŻA  
ARCHITEKTURA

PROJEKTANCI	upr. nr	podpis
mgr inż. arch. Jan Lamprecht	LOJA/36/2010 upr. w specjalności architektonicznej w zakresie pełnym	

NAZWA RYSUNKU  
WIZUALIZACJA

SKALA  
-----  
DATA 16.06.2017

STADIUM  
PROJEKT  
KONCEPCYJNY  
NUMER RYSUNKU  
A-8  
STRONA NR  
17